



SOMPO
ホールディングス
保険の先へ、進む。

お客さま控え

様

ご確認日

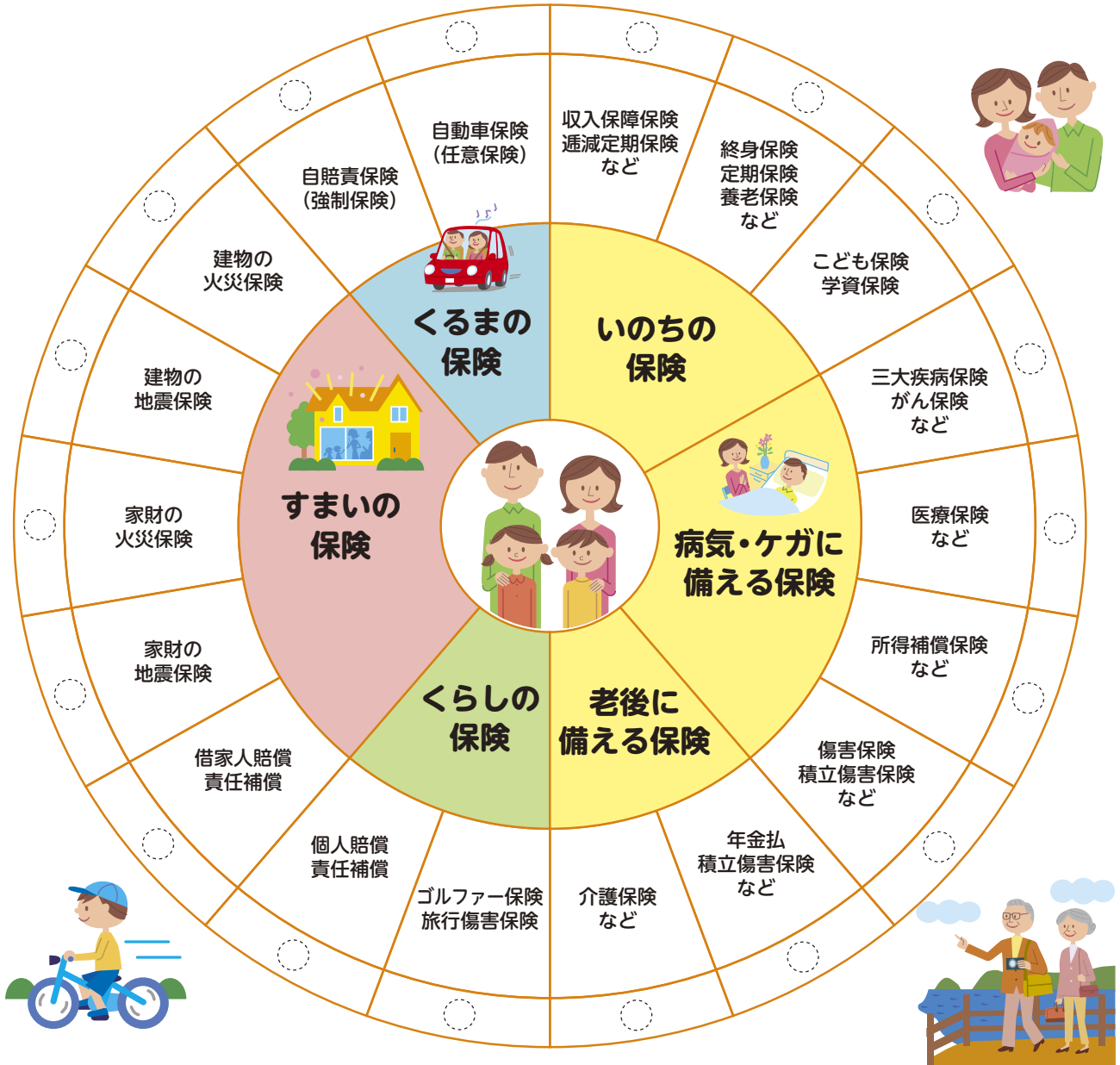
年

月

日

家庭の安心ぐるり360度チェック

どのような保険に加入されているか、一緒に「家庭に潜むリスク」をチェックしませんか？
現在加入している保険に○をつけてみましょう。



保険アドバイスメモ

■個人情報の取扱いについて

ご提出いただいたアンケートにより頂戴したお客さまの個人情報に基づき、当社が取扱う保険・金融商品または各種サービスのご提案、資料の送付をさせていただきます。

また、お客さまの情報を引受保険会社損保ジャパン日本興亜ならびに損保ジャパン日本興亜ひまわり生命保険に提供する場合がありますので予めご了承ください。

なお、お客さまの個人情報の取扱いについてご質問などございましたら、右記問い合わせ先までご連絡ください。

お問い合わせ先

担当:

(15110484) 502636-0100

	種目	内容	対象	具体的事故例	保険料	現状	提案	備考
身体 の リス ク	定期・養老・ 終身	死亡	身体	死後の整理費用や相続費用を残していない！	10000 円	○	○	死後の整理費用や、老後の貯蓄の為
	収入保障保険 逓減定期保険	死亡	身体	世帯主が死亡により生活費がなくなってしまう！！	5000 円	○	○	年齢、家族環境、社会保険環境、貯蓄などを勘案して最適な保険の検討
	子供保険 学資保険	教育費用	身体	収入がなくなってお子様のがのそんだ道へ進めない・・・		×	○	学資で貯めるのか自分で貯めるのか話し合い
病気・ケ ガのリス ク	がん・三大疾病	がんに罹患	身体	がんにかかり仕事を休みながら治療費を捻出しなくてはならなくなっ た。	1000 円	○	○	会社の福利厚生、高額療養費制度や貯蓄を確認し最適な内容で加入の検討
	医療保険	病気ケガで入院	身体	病気orケガで入院し手術をすることになった。	1000 円	○	○	会社の福利厚生、高額療養費制度や貯蓄を確認し最適な内容で加入の検討
老後のリ スク	個人年金保険	老後資金	身体	手元にあると使ってしまうので無理なく貯蓄		×	○	保険料控除もあるのでただ銀行等で貯蓄するならこちらで加入奨励
	介護保険	介護費用	身体	日常生活でケガをしてしまい、収入が減少・・・		×	△	国の介護保険では出ない年齢や状態を確認して検討
す ま い の リス ク	建物の火災保険	建物が火災	財物	旅行中に自宅が放火され家が燃えてしまった		不要	不要	現在加入の火災保険の保障内容と支払われ方の確認
	建物の地震保険	建物が地震	財物	大地震により隣の家から火災が発生し延焼で自宅も燃えた		不要	不要	地震が原因の家事は火災保険では補償対象外。地震保険はどこの保険会社に入っても保険料は同一
	家財の火災保険	家財が火災	財物	漏水事故によってテレビや冷蔵庫がショートしてしまった	1000 円	○	○	現在加入の火災保険の保障内容と支払われ方の確認
	家財の地震保険	家財が地震	財物	地震の揺れで家財がぐちゃぐちゃに倒れてしまった		×	○	地震の場合は種目によって支払われる。 地震保険はどこの保険会社に入っても保険料は同一
	借家人賠償保険	借りてる部屋で 火災	財物	油で料理をしていたら引火してしまい部屋を燃やしてしまった		○	○	失火法によって火災の賠償は法律で支払わなくてよいが、民法415条の規定により家 主への債務不履行が発生するため
くらしの リス ク	個人賠償保険	日常生活事故	身体・財物	デパートで誤って高級花瓶を壊してしまった	100 円	○	○	現代の必須保険。各種目に特約で付帯できるので証券確認。保険料も年間1000~ 2000円と安価なので加入するべき
	ゴルフ保険 旅行傷害保険	旅行先での事故	身体・財物	ゴルフ中、前の組の人にボールを当ててしまった		不要	不要	ゴルフをやる人や旅行の時々につければよい
くるまの リス ク	自賠償保険	自動車事故	身体	自動車を運転中、人をはねてケガさせてしまった。	2000 円	○	○	自賠償はどこの保険会社に入っても保険料は変わらない
	自動車保険	自動車事故	身体・財物	自動車を運転中、ブレーキとアクセルを誤ってコンビニに突っ込んでし まった。	4000 円	○	○	法人契約により全額経費処理。記名被保険者を個人にすることにより等級継承も可能
リそ スの ク他								

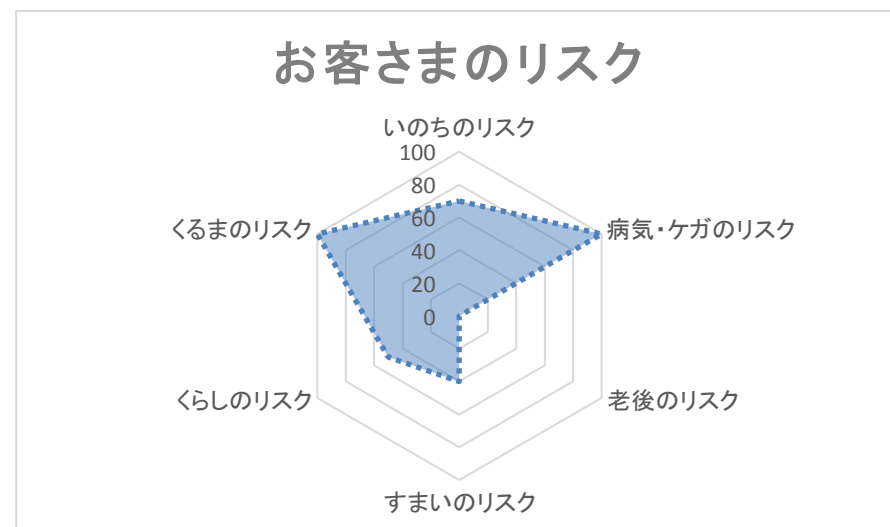
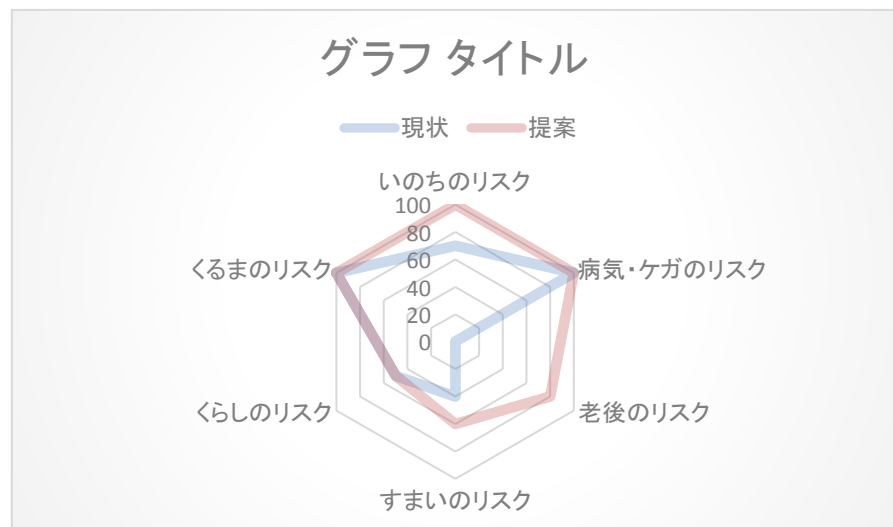
現在の保険料

24100

リスク調整後の保険料

適正保険料

24100



現在の問題点

ご主人に万が一があっても収入保障保険、終身保険でカバーされるので、とても安心です(^^)

ただ子供がいる世帯ですが、学費の積立などがされてないことが気になりますね|_д_)

それと、せっくなので積み立てるのであれば、保険料控除が使える個人年金保険も検討するのもいいと思います。

建物は所有ではないので特に問題なし。現代の必須保険の個人賠償保険は備えてるので安心ですね！！

全般的に老後のリスクへの備えが高いので、今からしっかり積立を意識しましょう！！

※この結果はお客様の安全性を保障するものではありません。