

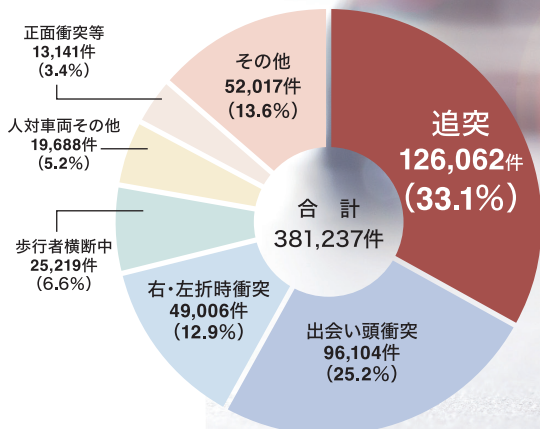
## 損保ジャパン「Driving!」 ご契約者さま向け専用リアカメラ

※ 本チラシは専用リアカメラの商品説明を目的にしたものであり、Driving!(ドラレコ特約)の募集を目的とするものではありません。

危険は後ろにもある。  
あおり運転や後方からの事故を録画できるリアカメラ。

### 追突事故が 3割以上

事故類型別交通事故発生件数(2019年)



注 1 警察庁資料による。  
 2 「人対車両その他」とは、人対車両の事故のうち、歩行者横断中以外の事故をいう(対面通行中、背面通行中、路上横臥等)。  
 3 「正面衝突等」とは正面衝突、路外逸脱及び工作物衝突をいう。  
 4 ( )内は構成率である。



**Driving!** ※専用  
 リアカメラ CA-RDR10D  
 メーカー希望小売価格 10,780円(税込)  
 9,800円(税抜) ※取付費別

※「Driving!」は、「ドライブレコーダーによる事故発生時の通知等に関する特約」を付帯した自動車保険契約に提供される損害保険ジャパン株式会社のサービスです。  
 ※本体のみの価格です。設置を取付業者に依頼する場合は別途取付費用がかかりますので、ご購入の前に必ず設置業者へご確認ください。



### 「Driving!」のドライブレコーダーにリアカメラがあればできること



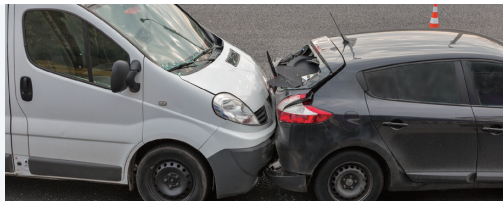
- 1 あおり運転や後方からの事故をしっかりと録画
- 2 衝撃検知時には前方・後方の映像を損保ジャパンに送信
- 3 フルHD画質(約200万画素)の高精細映像で残せる

専用リアカメラは損害保険ジャパン株式会社の自動車保険に「ドライブレコーダーによる事故発生時の通知等に関する特約」を付帯したご契約者さまに貸与される通信型ドライブレコーダー(パナソニック製 CA-DR10CBJ)とセットで利用いただく商品です。  
 特約の詳細は損害保険ジャパン株式会社のDriving!専用パンフレットをご覧ください。

# 「Driving!」のドライブレコーダーにリアカメラがあればできること

## 1 あおり運転や後方からの事故を しっかり録画

後方車のあおり運転や追突など、  
後方の状況が記録できるため事故対応に役立ちます。



## 2 衝撃検知時には前方・後方の映像を 損保ジャパンに送信

前方のドライブレコーダー本体が強い衝撃を検知すると、  
ドライブレコーダー本体の映像に加え、リアカメラの映像も  
合わせて損保ジャパンに送信します。また、通話機能を通じて  
直接オペレーターと通話することも可能です。



※画像はイメージです

損保ジャパン  
オペレーター

## 3 フルHD画質(約200万画素)の高精細映像で残せる

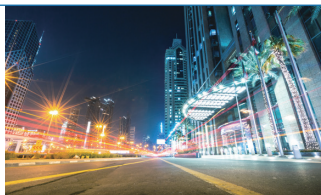
約200万画素のフルHD画質による録画対応により高画質で  
記録できます。



**FULL HD**  
1920×1080

## F値1.4の明るいレンズで夜間も鮮明に録画

夜間でも明るく撮れる、「F値1.4」の明るいレンズを採用。  
暗い場所でもヘッドライト範囲外の周囲までクッキリと明るく撮影でき、  
安心してドライブが楽しめます。



●夜間撮影  
(高感度撮影対応)

※画像はイメージです

## ●リアカメラ CA-RDR10D

外形寸法(幅×高さ×奥行)	36 mm × 61 mm × 42 mm
線長	計9.1m(本体ケーブル:0.6m+接続ケーブル:8.5m)
質量	約 67 g
推奨動作温度	-10℃～+60℃
撮像素子	C-MOS

有効画素数	約 200万画素
解像度(動画・静止画)	高画質:1920×1080 標準画質:1280×720
フレームレート	高画質:28 fps 標準画質:14 fps
画角	水平:116° 垂直:62°

## ●ご購入に関して

### 商品サイトにアクセス

商品の詳細や購入に関して、取付業者紹介のご相談など、  
詳しくは右記の「2次元コード」もしくは  
下記のURLからアクセス



<https://panasonic.jp/car/navi/products/RDR10D/>

### お電話でのお問合せ

Driving! 専用窓口(パナソニック)

電話番号

**0120-878-255**

●受付時間 平日 9:00～17:00  
(年末年始、お盆休み、土日祝日等は除く)

### 情報セキュリティ

**ISO27001**

お客さまの個人情報を取り扱う  
部門で国際標準規格である  
ISO27001を取得し、適切に  
情報管理を行う仕組みを構築  
しています。

当社のISO27001認証取得事業場は  
ホームページをご覧ください。  
[panasonic.co.jp/info/privacy](https://panasonic.co.jp/info/privacy)

### ご相談窓口における お客さまの 個人情報のお取り扱いについて

パナソニック株式会社およびグループ関係会社は、お客さまの個人情報をご相談対応や修理対応などに利用させていただきます。ご相談内容は録音させていただきます。また、折り返し電話をさせていただくために発信番号を通知いたしております。なお、個人情報を適切に管理し、修理業務等を委託する場合や正当な理由がある場合を除き、第三者に開示・提供いたしません。個人情報に関するお問い合わせは、ご相談いただきました窓口にご連絡ください。

- 本製品は損害保険ジャパン株式会社の自動車保険に「ドライブレコーダーによる事故発生時の通知等に関する特約」を付帯したご契約者さまに貸与される通信型ドライブレコーダー(パナソニック製 CA-DR10CBB)とセットでご利用いただく商品です。専用リアカメラ単体でのご利用や他のドライブレコーダーとは接続できませんのでご注意ください。
- 専用リアカメラはお客さまご自身でご購入いただけます。●専用リアカメラにかかる設置・取り外し費用はお客さまの負担となります。ご購入の前に必ず設置業者へご確認ください。

## ●注意事項

●誤った配線や取り付けした場合、車に支障をきたす場合があります。専用リアカメラの配線・取り付けは専門技術が必要となりますので、取り付け業者へ依頼されることをおすすめします。●ドライブレコーダー本体(コネクタ部)から専用リアカメラまでのケーブル長が9.1メートルを超える車両には取り付けできません。●リアガラスが可動する車両、バックドアが上方以外に開く車両(スライド式、横開きなど)、リアガラスに遮光フィルムが貼り付けられた車両には取り付けできません。●リアガラスの透過率が極端に低い場合、映像が暗く見える事があります。●天候や状況により映像の品質に影響を与える場合があります。 ●専用リアカメラがご利用できなくなった場合でもご購入金額の返金は致しませんので予めご了承ください。

パナソニック株式会社 オートモーティブ社 インフォテインメントシステムズ事業部 〒224-8520 神奈川県横浜市都筑区池辺町4261

●製品の色は印刷物ですので実際の色と異なる場合があります。●製品の定格およびデザインは改善等のため予告なく変更する場合があります。  
●記載内容は、2022年3月現在のものです。